

LABELLISATION 2020-2021

RÈGLEMENTS

Depuis 6 ans, l'Aile Francophone permet aux cercles sportifs, qui présentent leur candidature, d'obtenir une labellisation sous forme d'une palette d'or, d'argent ou de bronze.

Afin de valoriser les spécificités et le travail de ces clubs, un label Jeunes et un label Dames viennent compléter le « bulletin » des clubs !

L'Aile francophone est heureuse de vous présenter le règlement pour la labellisation attribuée aux cercles sportifs pour la saison sportive 2020-2021, sur base des critères de la saison sportive 2019-2020.

Voici les chiffres de la labellisation pour la saison sportive précédente :



Palettes d'or



Palettes d'argent



Palettes de bronze



Labels dames



Labels jeunes



JEUNES - 45 PTS MAX.

| Type | Points |
|--|--|
| Entraîneur breveté <i>Actif régulièrement dans le club mais pas nécessairement membre du club</i> | 15 pts max. |
| Dont animateur fédéral | 5 pts |
| Dont Niveau 1, Initiateur ou Niveau 2, Moniteur ou Niveau 3 | 10 pts |
| BONUS : Participation d'un entraîneur à un recyclage durant la saison | 1 pt. |
| Entraînements dirigés Jeunes <i>Uniquement si entraîneurs</i> | 10 pts - (1 point/séance) |
| Participation aux compétitions jeunes | |
| Participation aux activités promotionnelles 5 pts max. | 1 à 10 participants 1,5 pts 1% - <= 15%* 1,5 pts |
| | 11 à 20 participants 2 pts >15% <=30%* 2 pts |
| | 21 participants et plus 2,5 pts >30%* 2,5 pts |
| Participation au critérium provincial 5 pts max. | 1 à 10 participants 1,5 pts 1% - <= 15%* 1,5 pts |
| | 11 à 20 participants 2 pts >15% <=30%* 2 pts |
| | 21 participants et plus 2,5 pts >30%* 2,5 pts |
| Participation au championnat provincial individuel 5 pts max. | 1 à 10 participants 1,5 pts 1% - <= 15%* 1,5 pts |
| | 11 à 20 participants 2 pts >15% <=30%* 2 pts |
| | 21 participants et plus 2,5 pts >30%* 2,5 pts |

* Proportion entre le nombre de participants et le nombre de jeunes (junior max.) au 15 octobre. Exemple : 20 jeunes sur la liste de force d'un cercle sportif le 15 octobre. 5 participant à une activité promotionnelle. Calcul : 1,5 pts pour les 5 participants et 2 pts pour la proportion (5 participants / 20 jeunes = 25%)

www.aftt.be



JEUNES - 45 PTS MAX.

| Type | Points |
|--|------------|
| Nombre de jeunes jusqu'à junior compris | |
| De 0 à 5 jeunes | 0 pt |
| De 6 à 10 jeunes | 2 pts |
| De 11 à 10 jeunes | 3,5 pts |
| 21 jeunes et + | 5 pts |
| Bonus | |
| | 6 pts max. |
| Participation au critérium national jeunes | 2 pts |
| Participation au championnat de Belgique Jeunes | 3 pts |
| Augmentation du nombre de jeunes affiliés par rapport à la saison précédente | 5 pts |

DAMES - 20 PTS MAX.

| Type | Points |
|--|-------------------------|
| Nombre d'équipes en interclubs dames | 6 pts - 2 points/équipe |
| Participation à la coupe provinciale | 3 pts |
| Participation au tournoi « Au féminin » | 3 pts |
| Participation au championnat provincial individuel | 3 pts |
| Participation au championnat de l'AFTT | 3 pts |
| Augmentation du nombre de dames affiliées par rapport à la saison précédente | 2 pts |

Coefficient de pondération (total dames/total membres)

| | |
|---------------|--------|
| >= 5% - <10% | x 1,05 |
| >= 10% - <15% | x 1,10 |
| >= 15% - <20% | x 1,15 |
| >=20% | x 1,25 |



ARBITRAGE - 20 PTS MAX.

| Type | Points |
|--------------------------------------|--------|
| Par arbitre/JA actif (3 prestations) | 10 pts |
| Par arbitre en formation | 5 pts |

DÉVELOPPEMENT - 15 PTS MAX.

| Type | Points |
|---|--------|
| Participation à l'interclubs vétérans | 5 pts |
| Participation à la coupe provinciale | 4 pts |
| Participation au championnat de l'AFTT | 4 pts |
| Organisation d'une compétition officielle (tournoi/critérium) | 5 pts |

www.aftt.be



PALETTES

Uniquement si au moins 50% des points dans la partie Jeunes



Palettes d'or

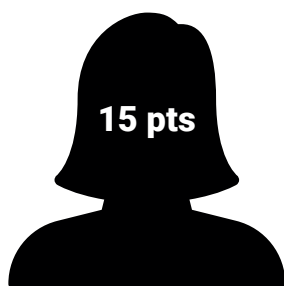


Palettes d'argent



Palettes de bronze

LABELS



Labels dames



Labels jeunes